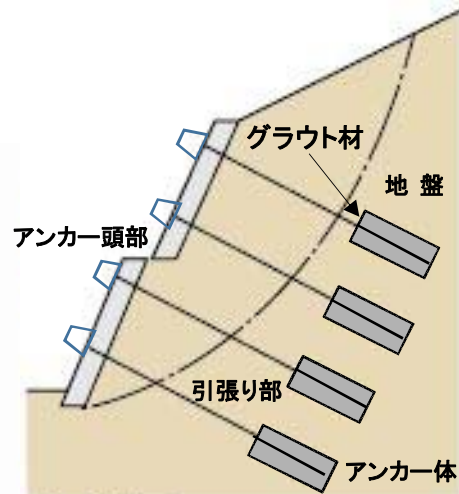


# グラウンドアンカー工事



グラウンドアンカー施工



グラウンドアンカー断面図

## グラウト注入材

- ・グラウンドアンカーは、アンカー頭部、引張り部、アンカー体から構成されています。アンカー体は、アンカーの引張力を地盤に直接伝達する部分で、グラウトの注入により造成されます。
- ・イントルージョンエイドはこのグラウト材(セメントミルク)の中の混和剤として使用されています。
- ・イントルージョンエイドを添加したグラウト材は、分離抵抗性が高まり水位の高い場所での施工に優れた性能を発揮します。

## 注入材配合例

材料	早強ポルトランドセメント	イントルージョンエイド	水
1m <sup>3</sup> 当りの重量	1220kg	7.32kg	610kg

※イントルージョンエイドの配合率(セメントに対する重量比)=0.6%

※地盤や地質等によるため、あくまで参考配合例です。